

MUNICÍPIO

DIVISÃO DE URBANISMO

LOCAL

VALES DO RIO

CONSERVAÇÕES



CÂMARA MUNICIPAL DA COVILHÃ

Praga do Município

6200-154 Covilhã

Telex: (275) 330500 - Fax: (219) 333622

Email: info@cm-covilha.pt

www.cm-covilha.pt

TÍTULO

PLANTA DE LOCALIZAÇÃO

DATA

Março 2005

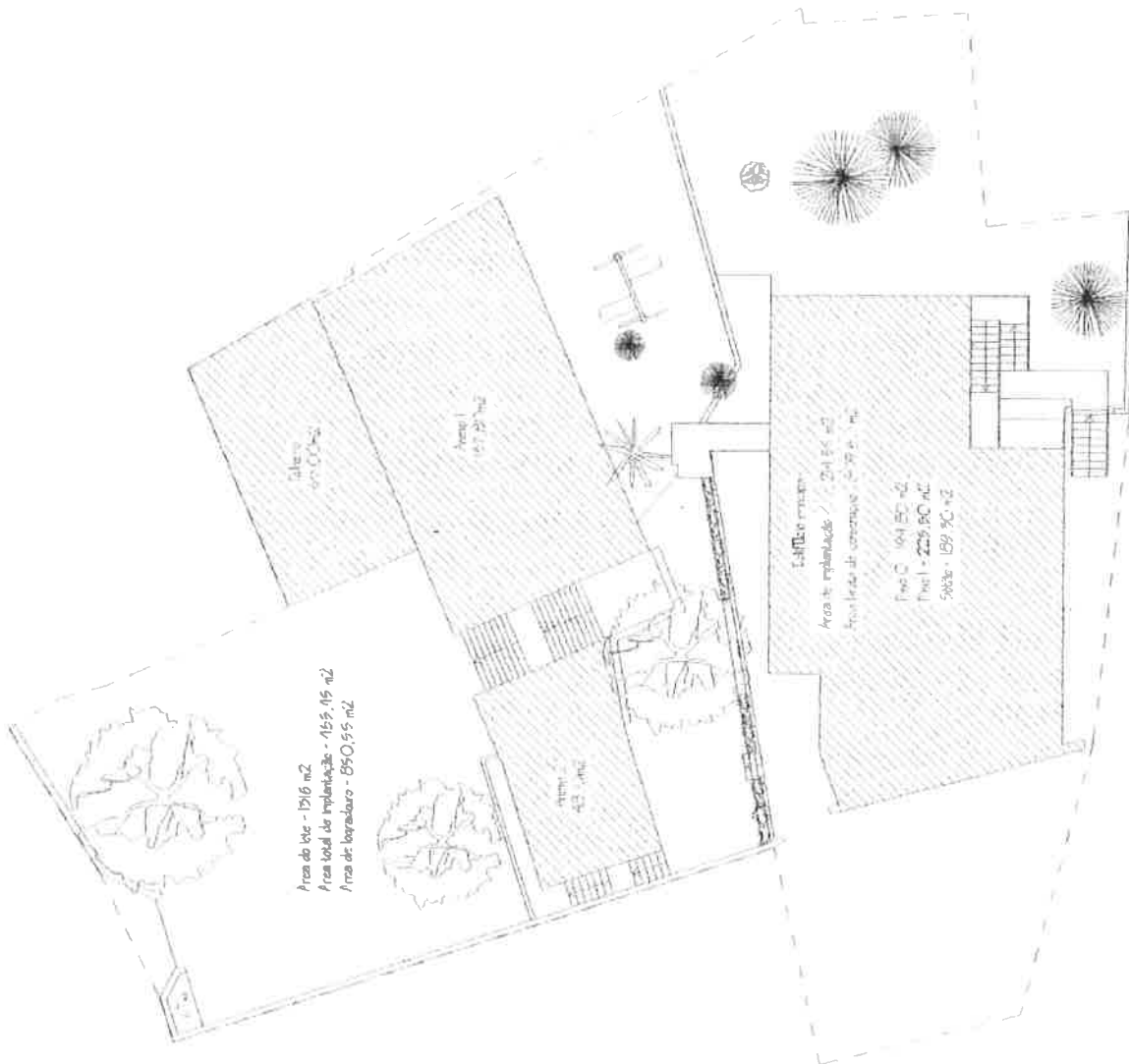
ESCALA

1/5000

REV.

PROJ.

IMP.

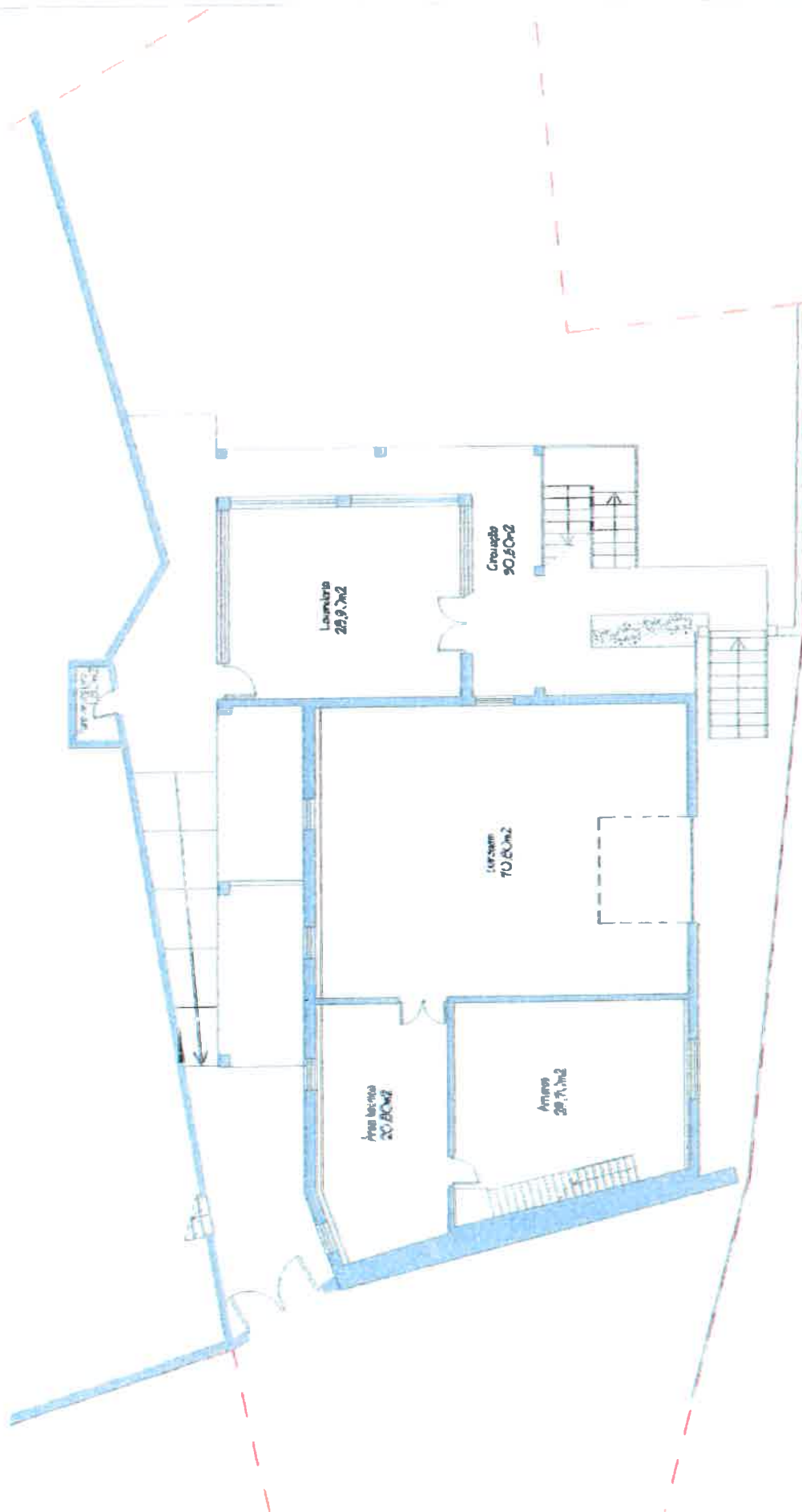


ESTRADA MUNICIPAL 513 - 6200 VALES DO RIO - COVILHA

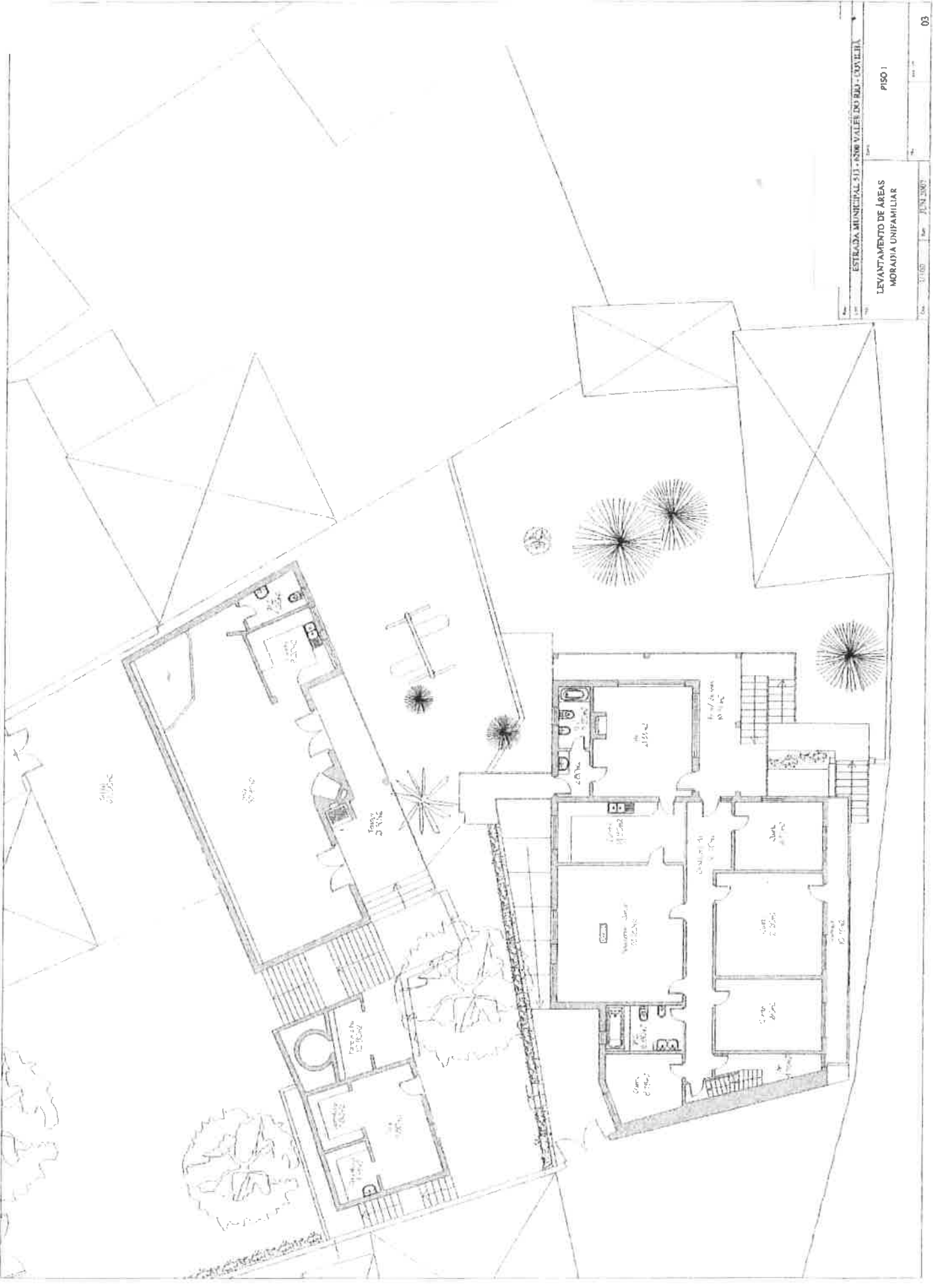
LEVANTAMENTO DE ÁREAS
MORADIA UNIFAMILIAR

IMPLANTACÃO

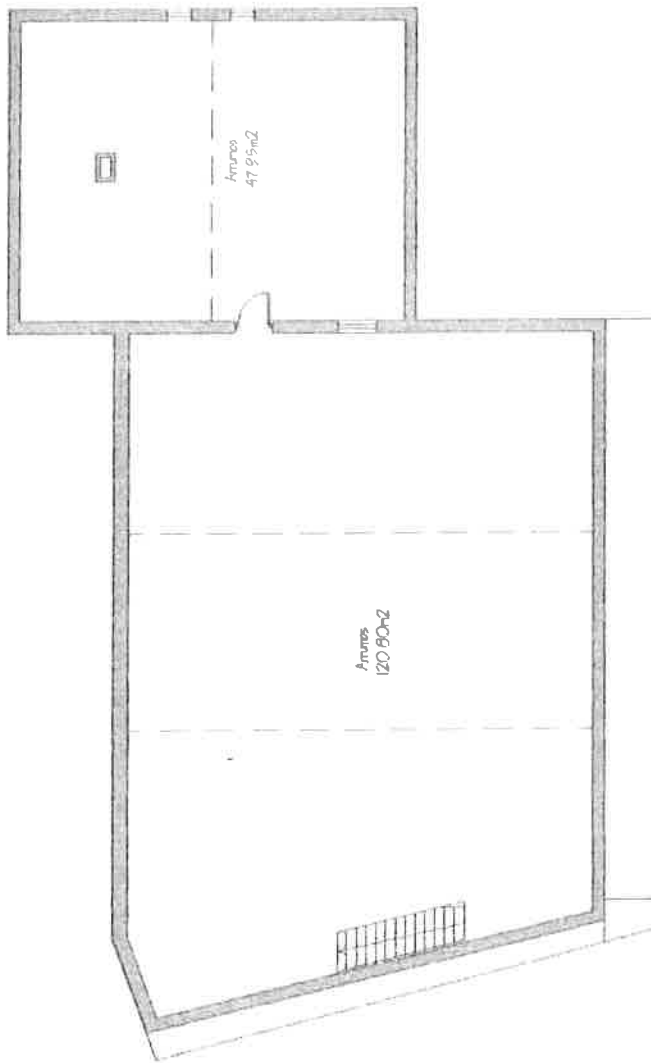
Proj.	1/200	Data	JUN 2007	Folha nº	01
-------	-------	------	----------	----------	----



Proj	ESTRADA MUNICIPAL 513 - 6200 VALES DO RIO - GOVILHA		
Loc			
Tit	FISO 0		
Des	LEVANTAMENTO DE ÁREAS MORADIA UNIFAMILIAR		
Esc	1/100	De:	JUN 2007
		Clas	02



ESTRADA MUNICIPAL 513 - 4206 VALLES DO RIO - COVELINA		Escala	
LEVANTAMENTO DE ÁREAS		PISO 1	
MORADIA UNIFAMILIAR		Data	
Auto	3/1/00	Des	JUN 2007
Proj		03	



Proj:	ESTRADA MUNICIPAL - 513 - 6200 VALES DO RIO - COVILHÁ		
Loc:	Com:	SOTÃO	
Tít:	LEVANTAMENTO DE ÁREAS MORADIA UNIFAMILIAR		
Esc:	1/100	Data:	JUN 2007
		Outro nº:	04