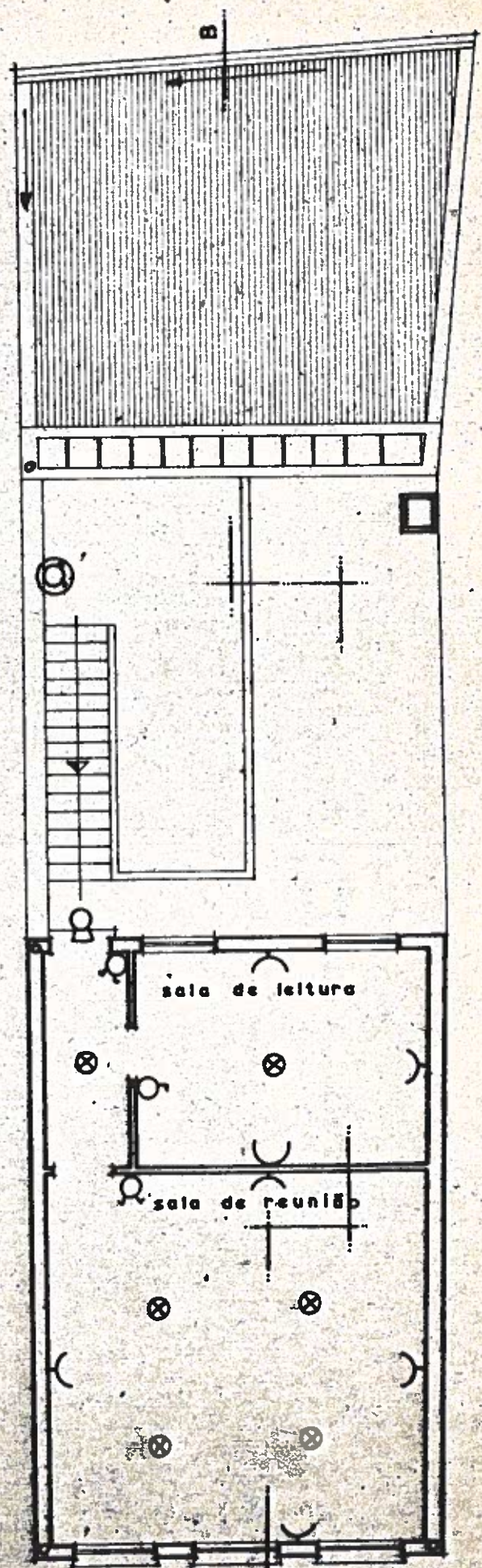


Esc. 1/100

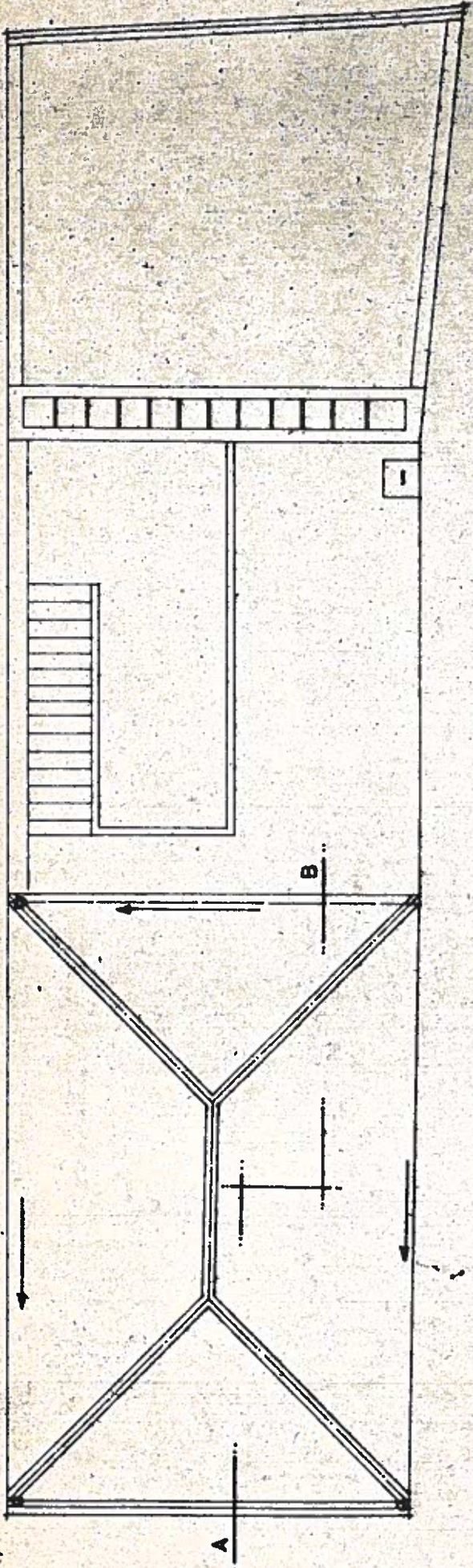
XI - (CANTINA)  
PLANTA PISO TERREO (PARCIAL)

- △ BEQUERO DE CHAMADA
- ⊗ CAMPAINHA DA PORTA
- BOTÃO DE CAMPAINHA
- ⊙ INTERRUPTOR DE EXTERIOR
- ⌒ TOMADA
- ⊗ PONTO DE LUZ NO TECTO
- ⊙ COMUTADOR
- ⊙ INTERRUPTOR
- ⊗ PONTO DE LUZ Á PAREDE
- ⊗ CONTADOR

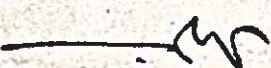
- ESGOTOS
- ESGOTOS C/SABÃO
- AGUA QUENTE
- AGUA FRIA
- ○ AGUAS PLUVIAIS



PLANTA DO ANDAR



PLANTA DA COBERTURA

SERVIÇOS TÉCNICOS	JUNTA CENTRAL DAS CASAS
O arquitecto 	CASA DOS PESCADORES posto médico de Cabo PROJECTO DE ALTERAÇÕES PLANTAS (solução final)